

TEHACO®

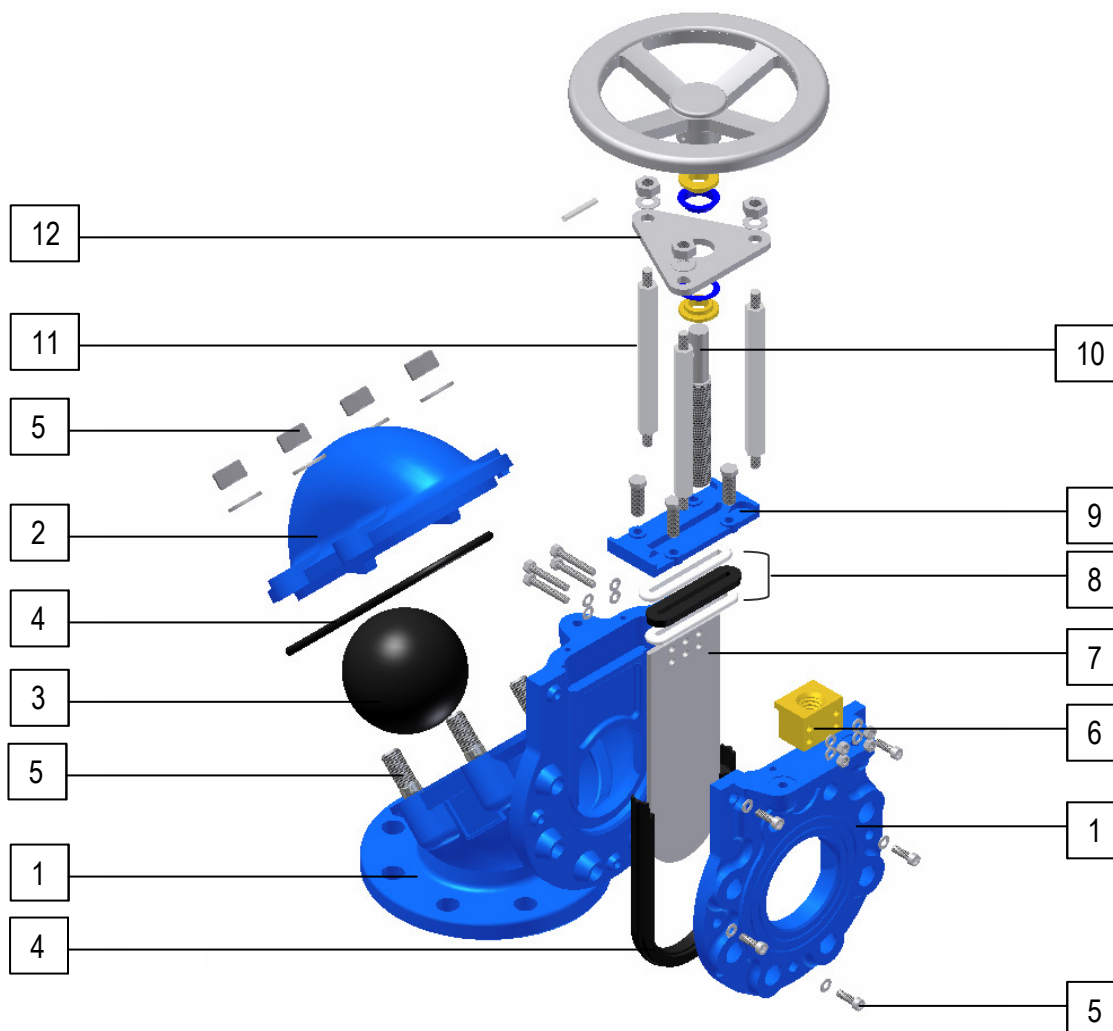
Nr karty
4.9.2.

Długość zabudowy L
wg tabeli wymiarowej

ZAWÓR ZWROTNY KOLANOWY SZUSTER system typ TSK COMBI

Średnice nominalne
DN 50 – DN 100

WYKONANIE MATERIAŁOWE



Nr	Element	WYKONANIE MATERIAŁOWE
1	Korpus	żeliwo szare EN-GJL-250, epoksydowane EKB RAL 5015 ca 200 µm
2	Pokrywa	żeliwo szare EN-GJL-250, epoksydowane EKB RAL 5015 ca 200 µm
3	Kula	EPDM / NBR
4	Uszczelka	EPDM / NBR
5	Śruby, szpilki, nakrętki	stal A2
6	Kamień	mosiądz MO58 / brąz BA 1032
7	Nóż	stal 1.4301
8	Dławica	sznur PTFE + EPDM / NBR
9	Docisk dławicy	żeliwo szare EN-GJL-250, epoksydowane EKB RAL 5015 ca 200 µm
10	Trzpień	stal 1.4021
11	Słupki wspornika	stal 1.4301
12	Wspornik napędu	stal 1.4301 / żeliwo szare EN-GJL-250, epoksydowane EKB RAL 5015 ca 200 µm

TEHACO - edycja listopad 2007
Producent zastrzega sobie prawo wprowadzania zmian konstrukcyjnych