

Owiert kołnierza
PN 10
PN-EN 1092-2

TEHACO®

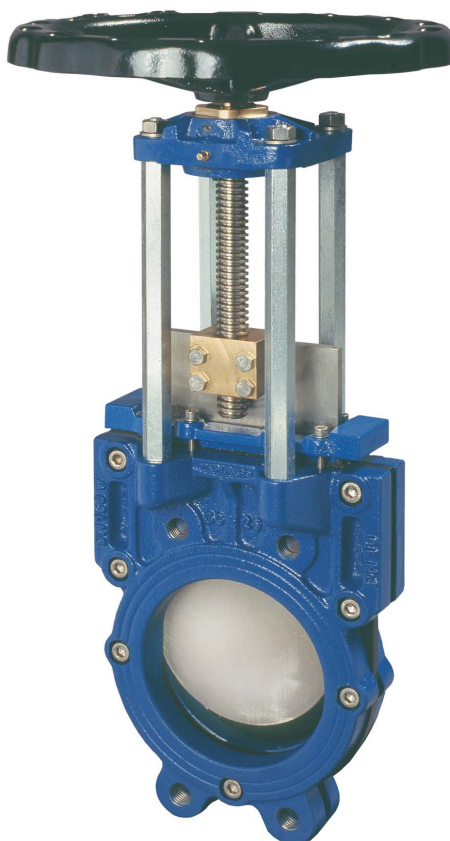
Nr karty
3.3.1.

Długość zabudowy FTF
SZEREG 20 / K₁
PN-EN 558-1 / DIN 3202

ZASUWA NOŻOWA typ TDG - PROREM

WYKONANIE GÓRNICZE
dwustronnie szczelna, pełnoprzelotowa, miękouszczelniona,
wykonanie „wafer” lub wykonanie „luger”.

Średnice nominalne
DN 50 – DN 600



Fot. Zasuwa nożowa typ TDG-PROREM wykonanie „wafer”.

CECHY:

- armatura pełnoprzelotowa, brak stref martwych
- szczelność w obu kierunkach przepływu
- wymienne uszczelnienie
- łatwe i szybkie przezbieranie napędów
- trzpień niewznoszący do armatury z kołem ręcznym
- dowolne położenie robocze
- mały ciężar i krótka długość zabudowy

PRZYKŁADOWE ZASTOSOWANIA:

- górnictwo
- przemysł metalurgiczny
- stacje przesypowe materiałów sypkich
- zabudowa podziemna

Maksymalne ciśnienie robocze P _r													
DN	50	65	80	100	125	150	200	250	300	350	400	500	600
P _r * [MPa]	0.6	0.6	0.6	0.6	0.6	0.6	0.6	0.6	0.6	0.6	0.4	0.4	0.4

* inne wartości maksymalnego ciśnienia roboczego P_r - na zapytanie ofertowe.